

## SETOR DE TECNOLOGIA DA INFORMAÇÃO

### PROCEDIMENTO PARA CONFIGURAR INTERNET NO CAMPUS DA UNERJ.

Configuração do proxy no browser INTERNET EXPLORER:

1º Passo:

Abrir o browser (programa para navegar na Internet) INTERNET EXPLORER e clicar no menu ferramentas opções da internet, conforme figura 01.

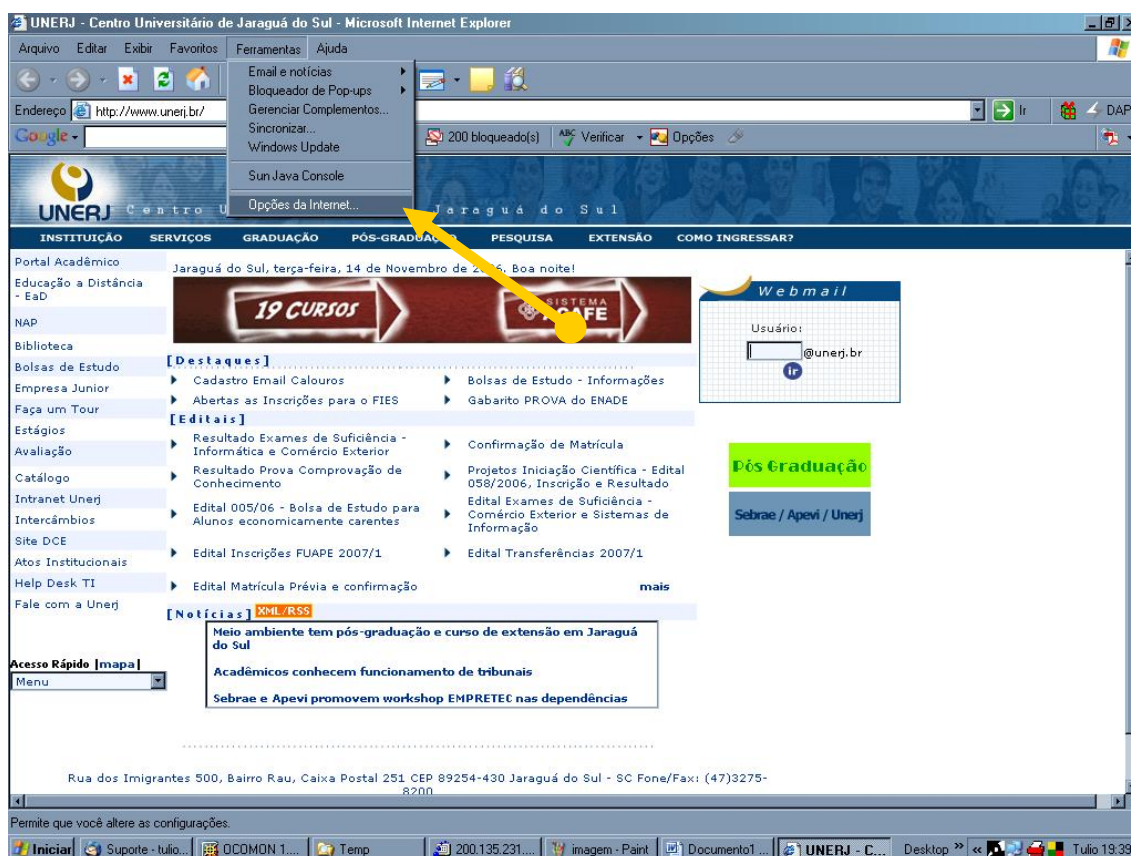


Figura 01 – Configuração do Proxy

2º Passo:

Clicar no menu CONEXÕES – CONFIGURAÇÃO da LAN, conforme figura 02.

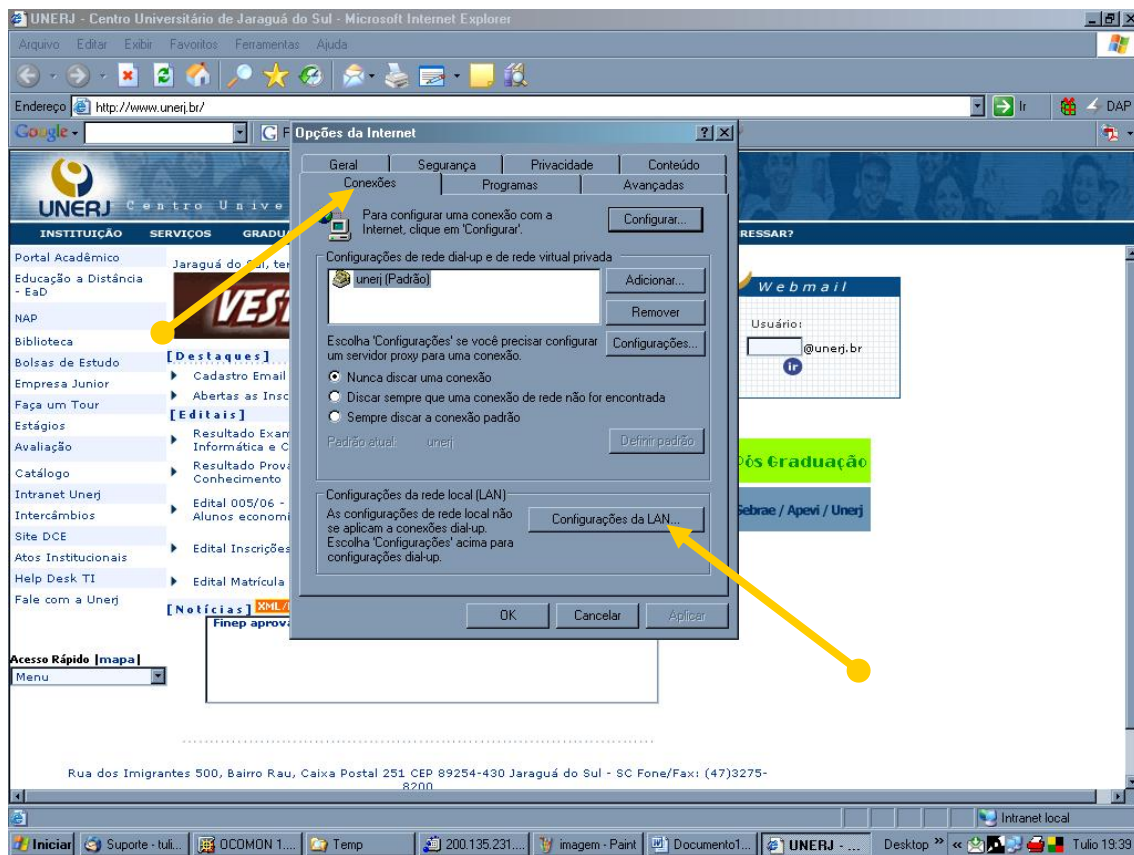


Figura 02 – Configuração do Proxy

### 3º Passo

Configurar o proxy para acessar a internet no campus da UNERJ, clicar em: Usar script de configuração automática e digitar no campo em branco o seguinte: <http://www.unerj.br/proxy.pac> clicar em ok, conforme figura 03.

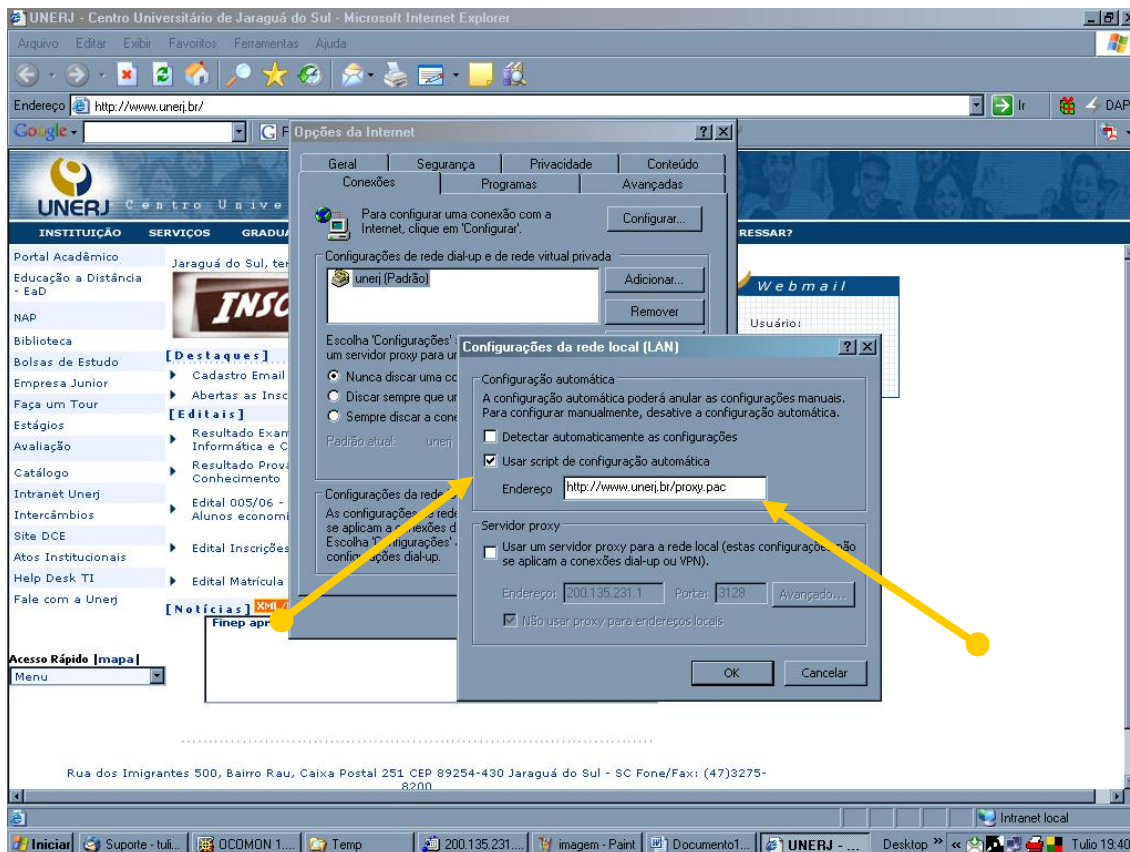


Figura 03 – Configuração do Proxy

Dúvidas entrar em contato pelo e-mail [helpdesk@unerj.br](mailto:helpdesk@unerj.br).

Equipe STI