

SETOR DE TECNOLOGIA DA INFORMAÇÃO

PROCEDIMENTO PARA CONFIGURAR INTERNET NO CAMPUS DA UNERJ.

Configuração do proxy no browser MOZILLA:

1º Passo:

Abrir o browser (programa para navegar na Internet) MOZILLA e clicar no menu editar opções, conforme figura 01.

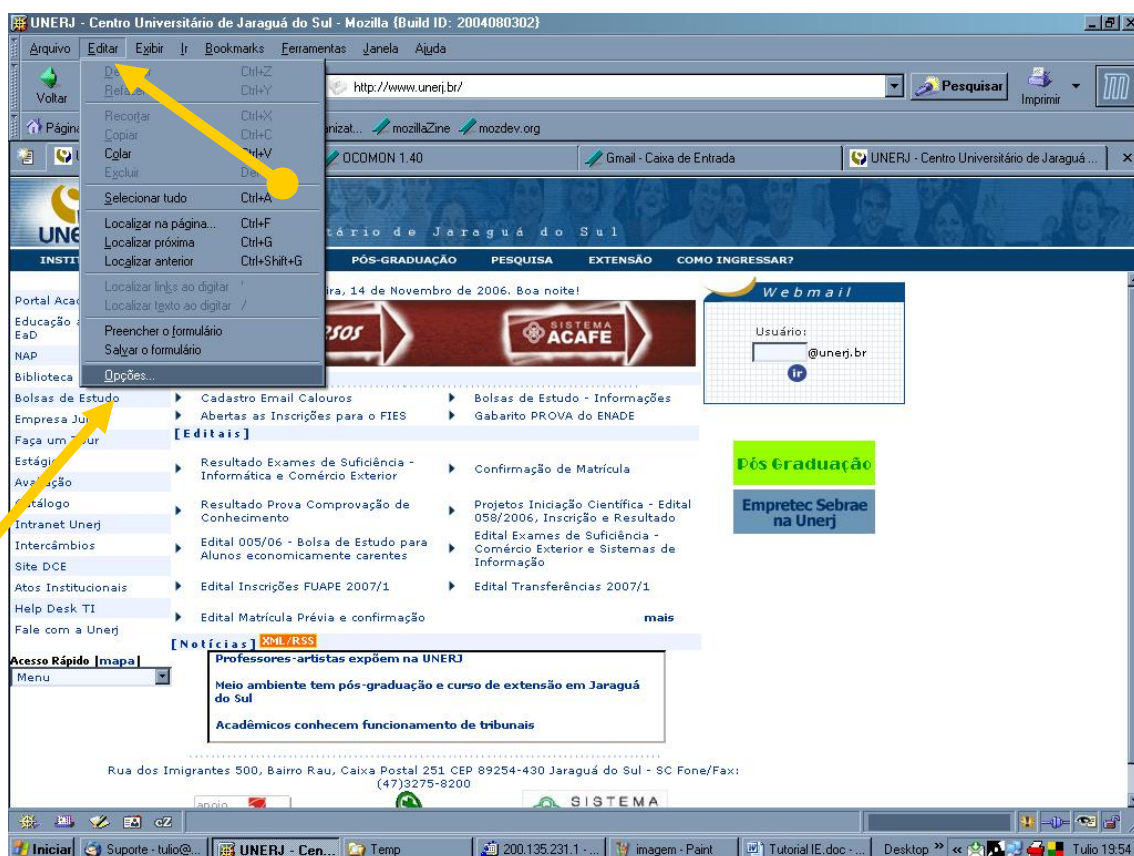


Figura 01 – Configuração do Proxy

2º Passo:

Clicar no item AVANÇADO – PROXIES, conforme figura 02.

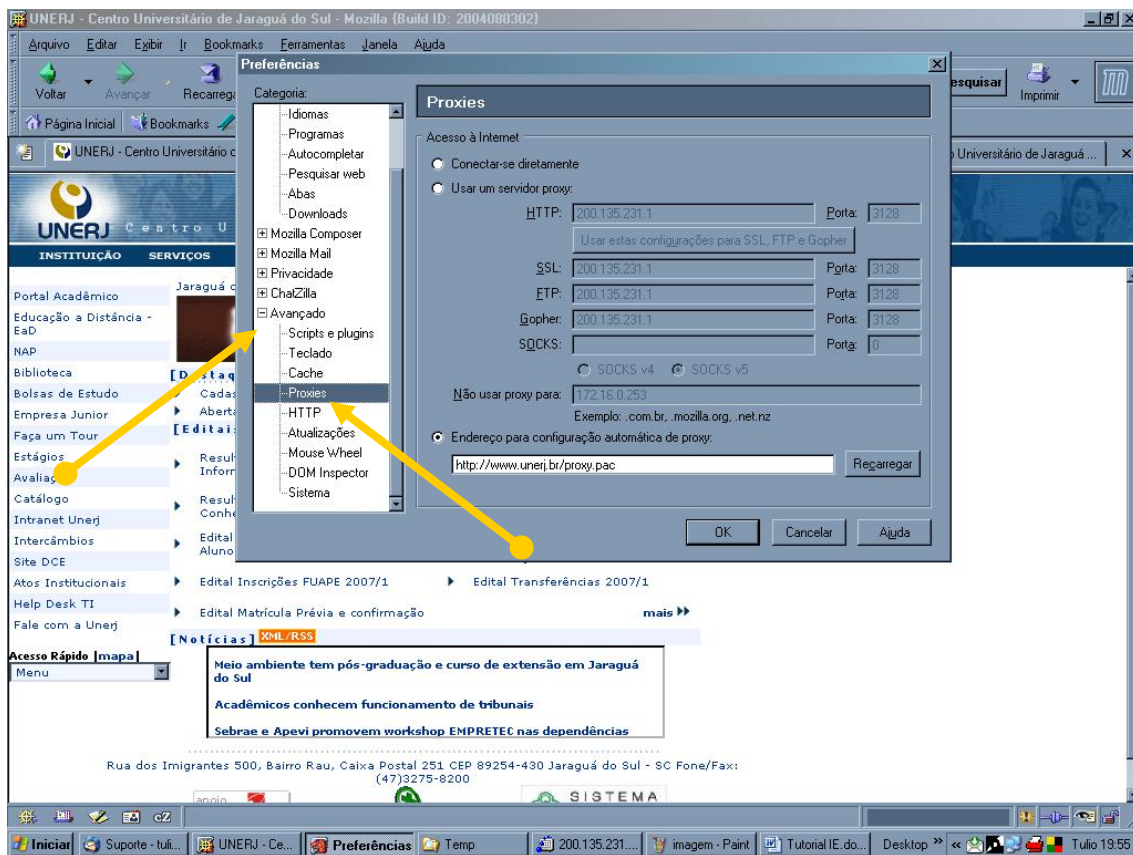


Figura 02 – Configuração do Proxy

3º Passo

Configurar o proxy para acessar a internet no campus da UNERJ:

Clicar em: ENDEREÇO PARA CONFIGURAÇÃO AUTOMÁTICA DO PROXY e digitar no campo em branco o seguinte: <http://www.unerj.br/proxy.pac>

Clicar em ok, conforme figura 03.

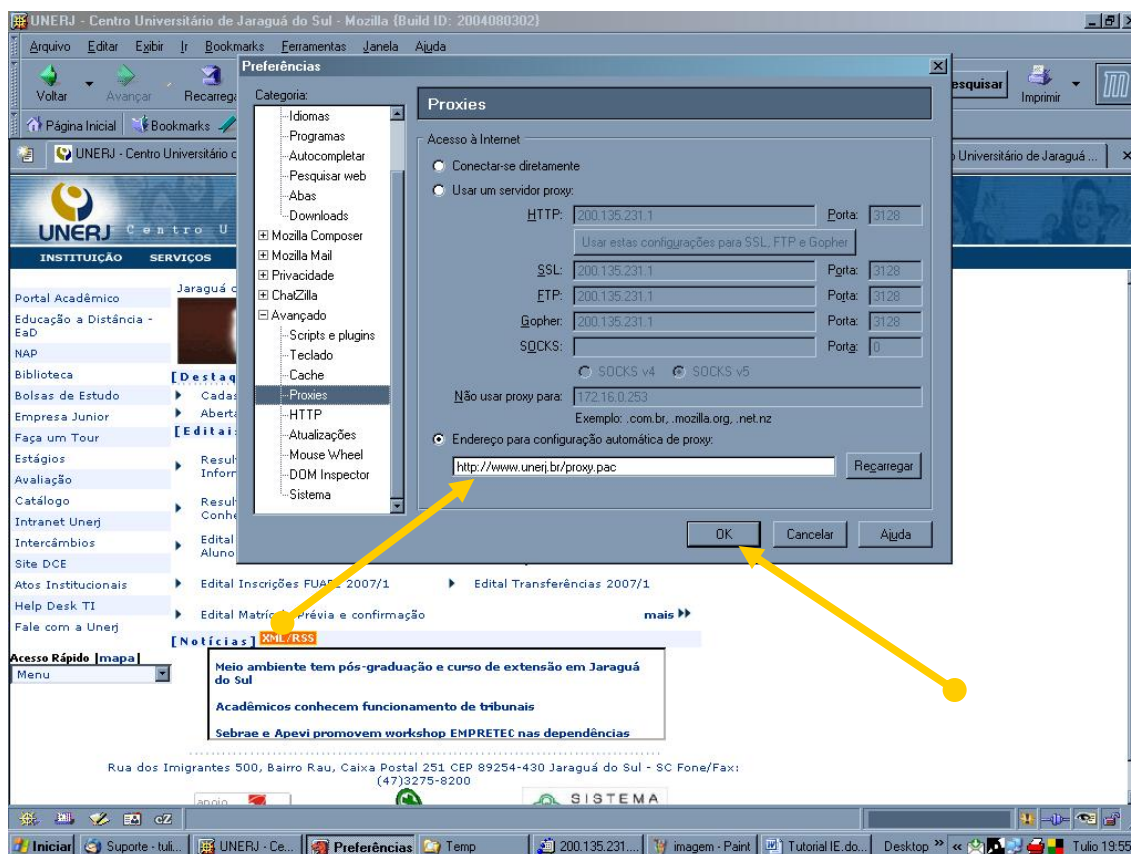


Figura 03 – Configuração do Proxy

Dúvidas entrar em contato pelo e-mail helpdesk@unerj.br.

Equipe STI